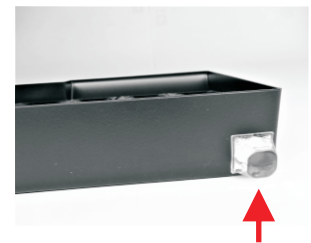
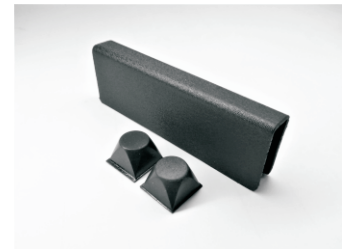


Schubladeneinsatz für DDS-DAON / DDS-18 Schublade

Mit INKiESS Schubladeneinsatz 375 RE

Aus dem original Schubladeneinsatz ist nur der Münzeinsatz zu entnehmen.

Dem INKiESS Schubladeneinsatz 375 RE sind 2 transparente Bumpons (hier schwarz), als Abstandhalter beigelegt bzw. werkseitig bereits montiert. Das U-Profil als Füllstück ist bereits im Schubladeneinsatz 375 RE integriert.



Den INKiESS Schubladeneinsatz 375 RE in den original Schubladeneinsatz einsetzen.



Vor dem Schließen der Lade den richtigen Sitz des INKiESS Schubladeneinsatzes kontrollieren und die Schloßfunktion überprüfen.