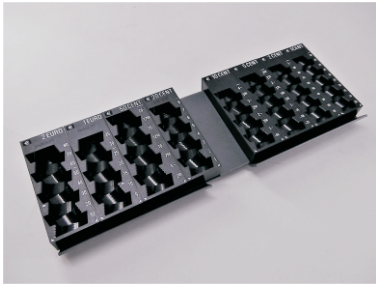


Schubladeneinsatz für Schublade METAPACE K-1 (für Variante Schloß mittig)

Mit 8er-Satz MiNiKORD Münzbehälter und Grundplatte

Aus dem Originaleinsatz ist nur der Münzeinsatz zu entnehmen.
Satz INKiESS Münzbehälter sowie den Winkel von der Grundplatte entnehmen.



Die Grundplatte in den Metapace Schubladeneinsatz einlegen und die INKiESS MiNiKORD Münzbehälter von links (2 EURO) darauf positionieren. Zwischen 20 Cent und 10 Cent den Winkel plazieren.

